



# TIENSEVEST 87

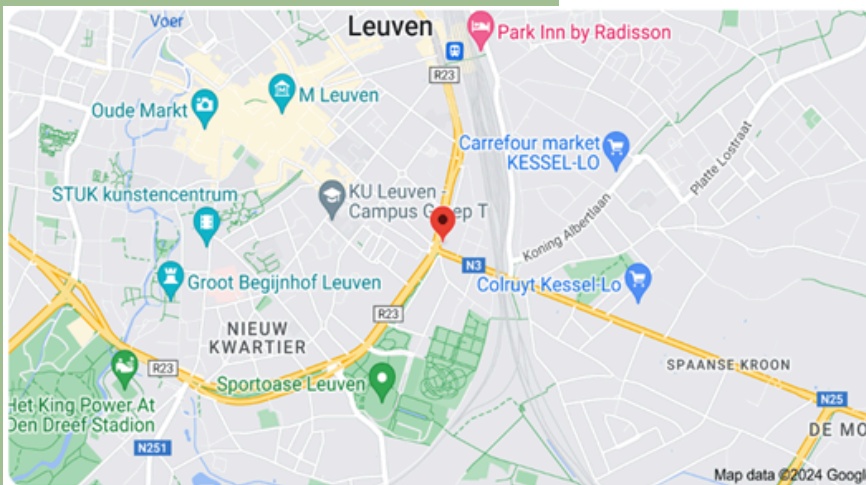
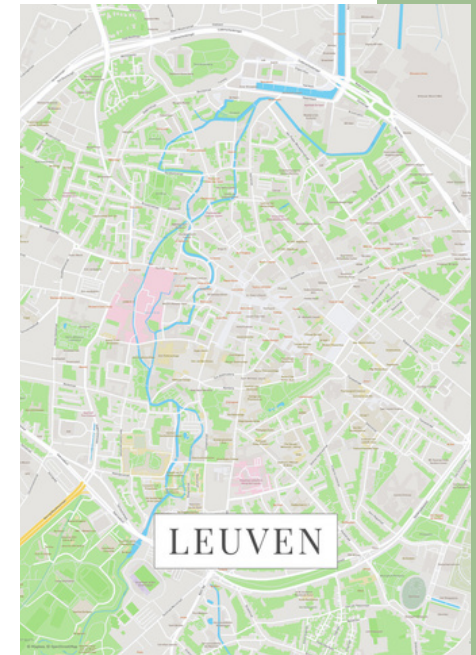
5 KAMERS EIGEN SANITAIR  
1 STUDENTENFLAT MET APARTE SLAAPKAMER

# LIGGING

De stad Leuven verwelkomt ieder jaar zo'n 60.000 studenten waarvan er ongeveer 42.000 op kot gaan. Volgens de KUL is er een tekort van +- 4.000 studentenkamers.\* Investeren in studentenkamers garandeert m.a.w. een mooi en langdurig rendement.

Dit statige opbrengstpand is ideaal gelegen op de Tiensevest, ook wel bekend als de Leuvense ring. Het ligt op slechts een steenworp afstand van de KU Leuven, het bruisende stadscentrum, Leuven Station en de Sportoase.

Supermarkten, restaurants en andere voorzieningen bevinden zich op wandelafstand.



\*bron: vrt nieuws

# ENERGIE

Wij dragen duurzaamheid hoog in het vaandel. Dankzij de geavanceerde warmtepomp wordt het studentenpand efficiënt verwarmd zonder een grote ecologische voetafdruk achter te laten. Bovendien zijn de daken bedekt met zonnepanelen, waardoor groene energie opgewekt wordt en het elektriciteitsverbruik vermindert.

De kamers zijn uitgerust met innovatieve koelsystemen, waardoor er tijdens warme zomerdagen kan worden genoten van een aangename temperatuur zonder dat er veel energie verbruikt wordt. Dit alles maakt het studentenpand niet alleen comfortabel, maar ook milieuvriendelijk.

Als kers op de taart is er een A-label voor energie-efficiëntie, wat betekent dat er voldaan is aan de hoogste normen voor energiebesparing en duurzaamheid. We zorgden voor een doorgedreven isolatie van muren, dak en tussenvloeren. Tevens werd er super isolerend en geluidswerende beglazing voorzien.

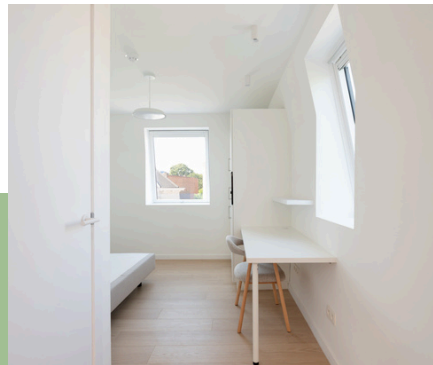


# COMFORT

Iedere kamer beschikt over een eigen badkamer met douche, lavabo en toilet. Er is een kastenblok met ingebouwde frigo en microgolf oven. Alle kamers zijn voorzien van kwaliteitsvolle meubels met o.a. een bed (boxspring), bureau, bureaustoel en kast.

De gemeenschappelijke keuken is volledig uitgerust en maakt gebruik van hedendaagse materialen en kleuren.

De flat beschikt over een uitgeruste keuken met de mogelijkheid om een vaatwas of wasmachine aan te sluiten.



## OVERZICHT UNITS

Kamer	Oppervlakte	Prijs	Verwachte huurprijs
00.01	22,18 m <sup>3</sup>	€ 255.000	€ 750
00.02	15,28 m <sup>3</sup>	€ 225.000	€ 650
01.01	15,40 m <sup>3</sup>	€ 225.000	€ 650
01.02	16,45 m <sup>3</sup>	€ 225.000	€ 650
02.01	15,28 m <sup>3</sup>	€ 225.000	€ 650
02.02	29,95 m <sup>3</sup>	€ 315.000	€ 925





# PLANNEN GELIJKVLOERS



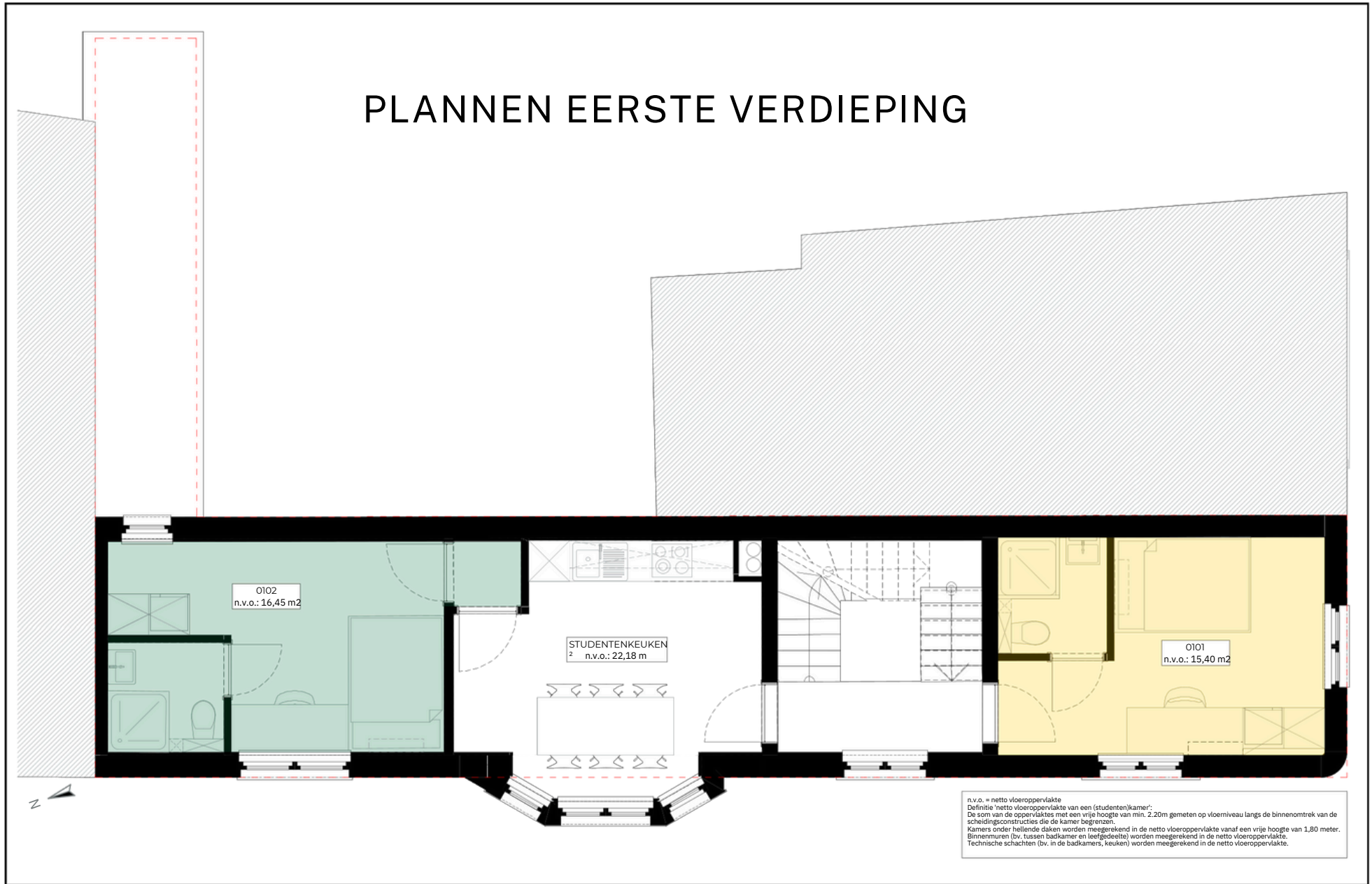
FIETSENSTALLING  
2 n.v.o.: 16,11 m

0001  
n.v.o.: 22,18 m<sup>2</sup>

0002  
n.v.o.: 15,28 m<sup>2</sup>

n.v.o. = netto vloeroppervlakte  
Definitie 'netto vloeroppervlakte van een (studenten)kamer':  
De som van de oppervlaktes met een vrije hoogte van min. 2.20m gemeten op vloerniveau langs de binnenomtrek van de scheidingsconstructies die de kamer begrenzen.  
Kamers onder hellende daken worden meegerekend in de netto vloeroppervlakte vanaf een vrije hoogte van 1,80 meter.  
Binnenmuren (bv. tussen badkamer en leefgedeelte) worden meegerekend in de netto vloeroppervlakte.  
Technische schachten (bv. in de badkamers, keuken) worden meegerekend in de netto vloeroppervlakte.

# PLANNEN EERSTE VERDIEPING



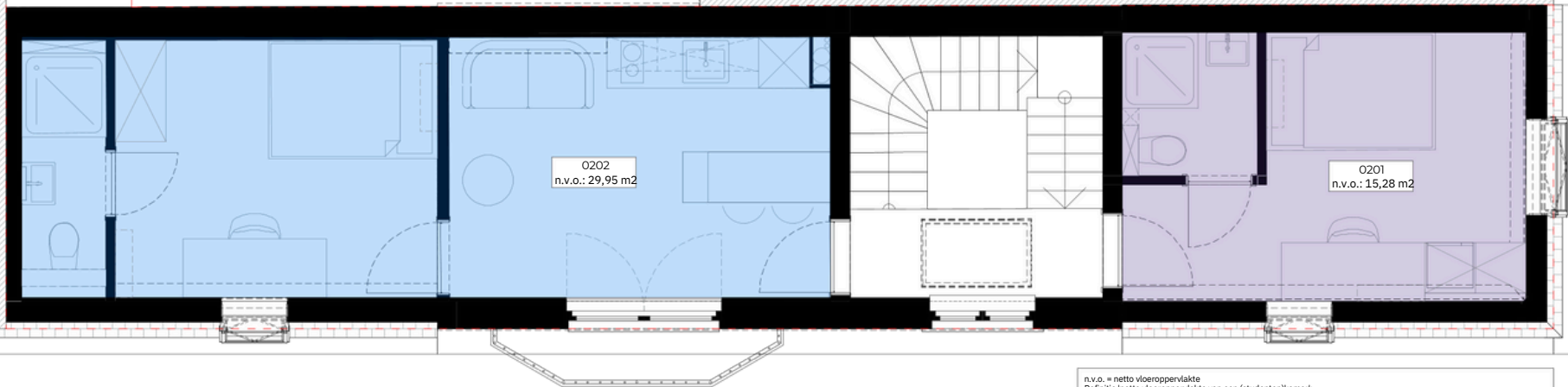
0102  
n.v.o.: 16,45 m<sup>2</sup>

STUDENTENKEUKEN  
n.v.o.: 22,18 m<sup>2</sup>

0101  
n.v.o.: 15,40 m<sup>2</sup>

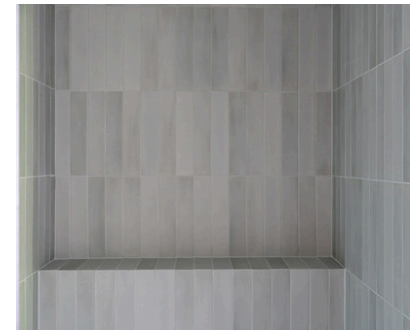
n.v.o. = netto vloeroppervlakte  
Definitie 'netto vloeroppervlakte van een (studenten)kamer':  
De som van de oppervlaktes met een vrije hoogte van min. 2,20m gemeten op vloerniveau langs de binnenomtrek van de scheidingsconstructies die de kamer begrenzen.  
Kamers onder hellende daken worden meegerekend in de netto vloeroppervlakte vanaf een vrije hoogte van 1,80 meter.  
Binnenmuren (bv. tussen badkamer en leefgedeelte) worden meegerekend in de netto vloeroppervlakte.  
Technische schachten (bv. in de badkamers, keukens) worden meegerekend in de netto vloeroppervlakte.

# PLANNEN TWEEDE VERDIEPING



n.v.o. = netto vloeroppervlakte  
Definitie 'netto vloeroppervlakte van een (studenten)kamer':  
De som van de oppervlaktes met een vrije hoogte van min. 2,20m gemeten op vloerniveau langs de binnenomtrek van de scheidingsconstructies die de kamer begrenzen.  
Kamers onder hellende daken worden meegerekend in de netto vloeroppervlakte vanaf een vrije hoogte van 1,80 meter.  
Binnenuitgangen (bv. tussen badkamer en leefgedeelte) worden meegerekend in de netto vloeroppervlakte.  
Technische schachten (bv. in de badkamers, keuken) worden meegerekend in de netto vloeroppervlakte.





# MOODBOARD



## INFO EN VERKOOP

**Bouwheer / ontwikkelaar**      [www.bbx.immo](http://www.bbx.immo)

**Info en verkoop**